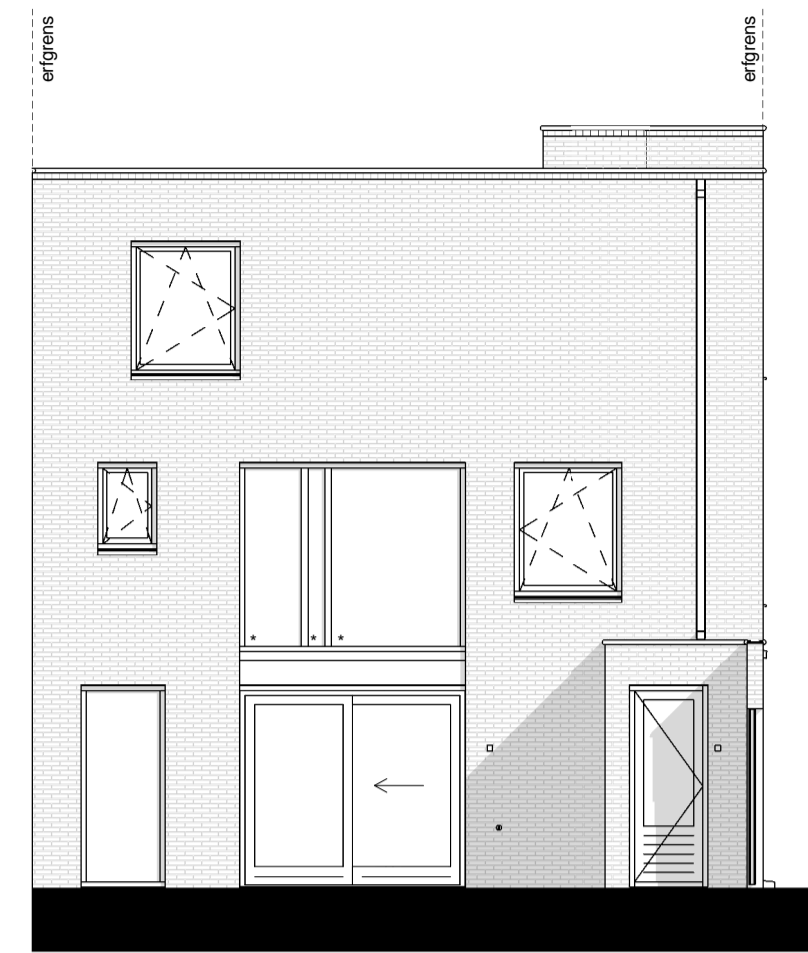


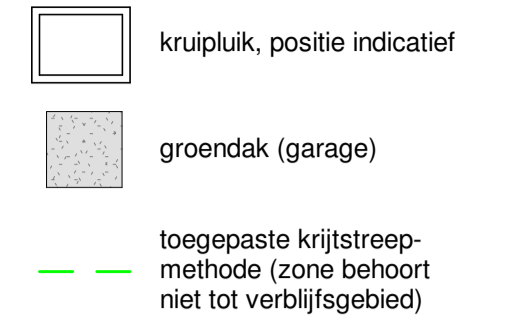
1.A.0.60: Dubbele openslaande deuren en zijlichten i.p.v. standaard kozijn met enkele deur



1.A.0.50: Schuifpui in achtergevel i.p.v. standaard kozijn met enkele deur

LEGENDA

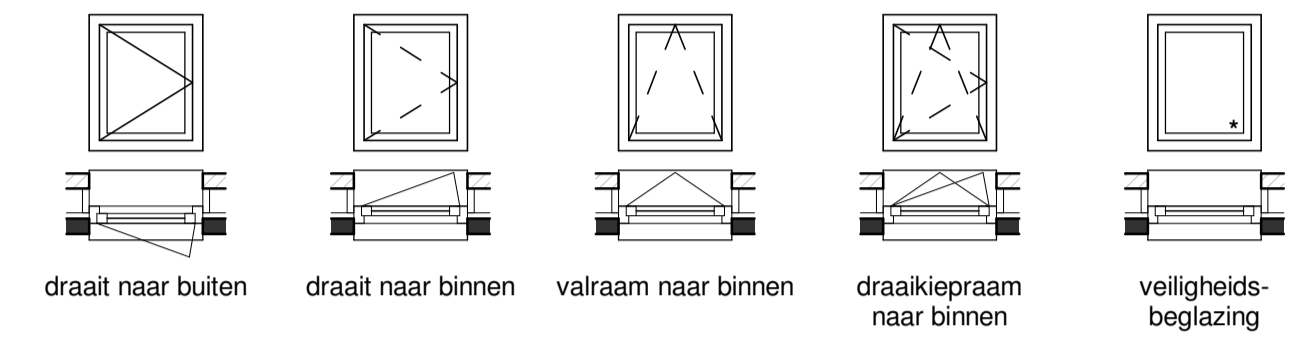
Bouwkundig, plattegrond



Bouwkundig, aanzicht



Draairichting ramen en deuren

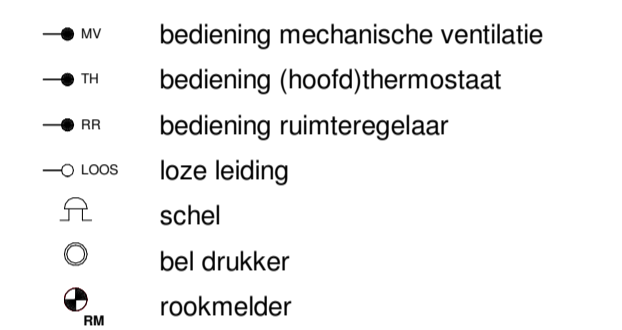
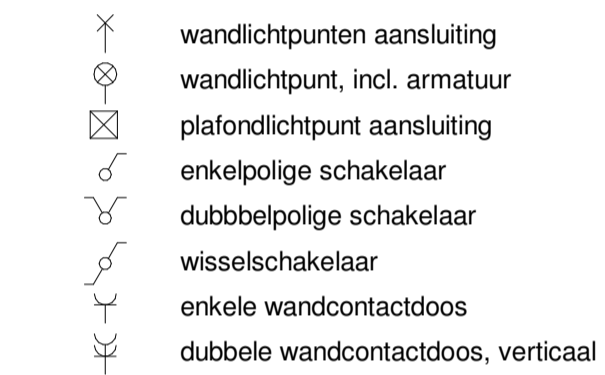


Maatvoering

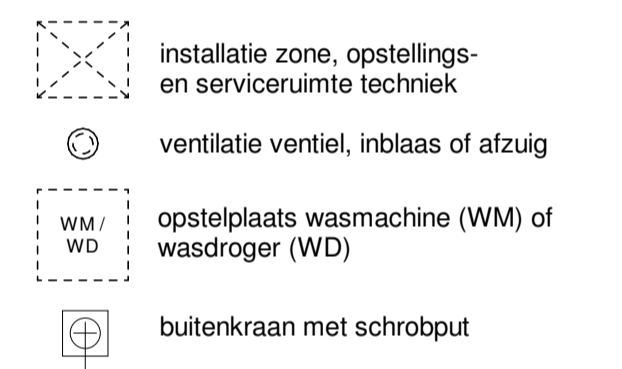
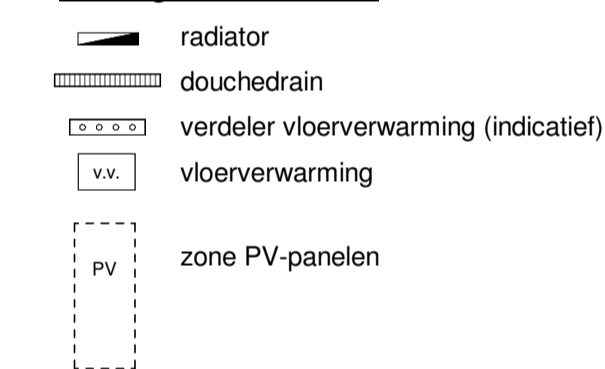
< 100 > afstand van wand tot wand, gemeten in centimeters
 < 100 >* afstand van muur tot hellend dak op een hoogte van 1500mm boven vloerwaa, gemeten in centimeters

LEGENDA INSTALLATIES

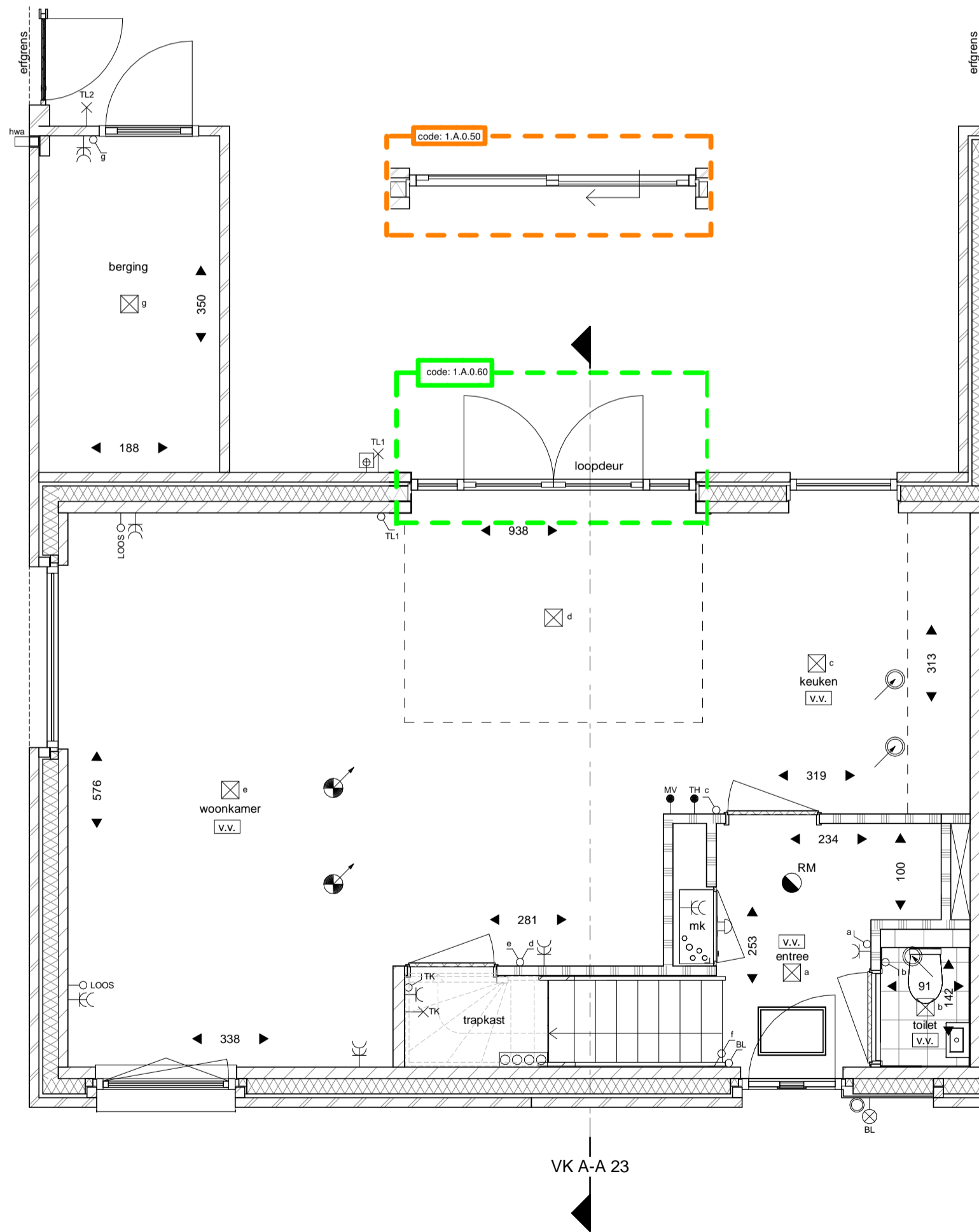
Electrotechnische



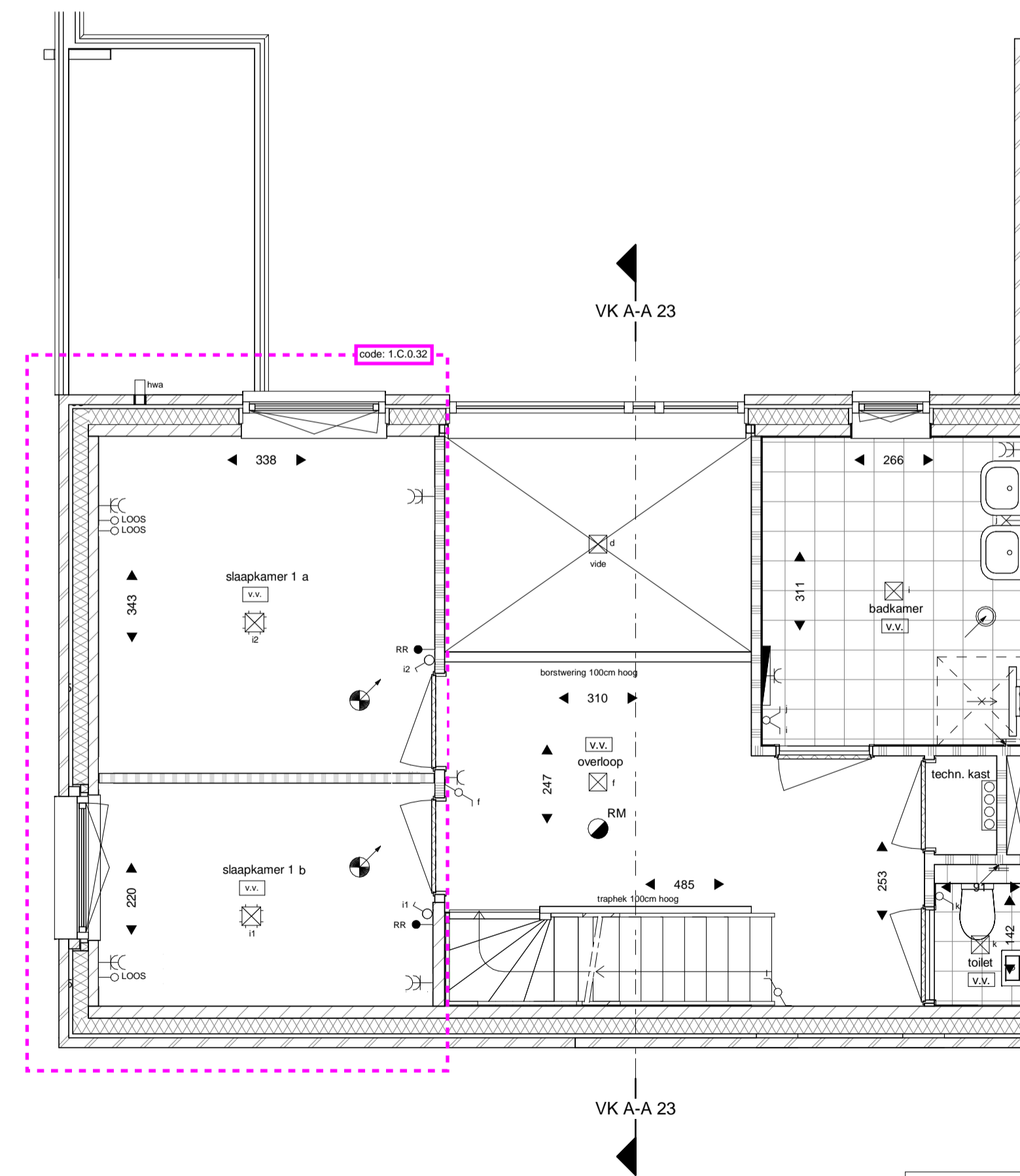
Overige installaties



- Kleine wijzigingen voorbehouden
- Aan de maatvoering kunnen geen rechten worden ontleend
- Maatvoering betreft circa-maten en is aangegeven in centimeters
- Maatvoering bij schuine daken is tot de 150cm hoogte
- Elektrische punten, contour keukenspanning, ventilatiepunten, vloerverwarmingverdelers, hemelwaterafvoer, radiator en rookmelders zijn indicatief aangegeven
- Het is mogelijk dat niet alle symbolen uit de legenda van toepassing zijn op uw woningstype
- Exacte positie PV-panelen of te stemmen met dakdoorvoeren, positie dakluik (mits aanwezig) en oriëntatie van uw woning

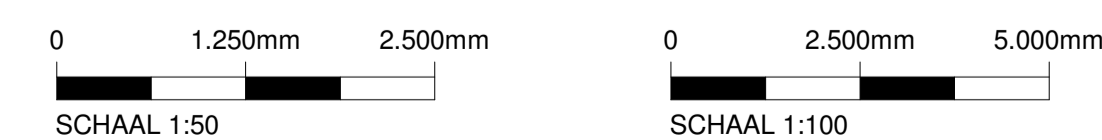


1.A.0.60: Dubbele openslaande deuren en zijlichten i.p.v. standaard kozijn met enkele deur



1.C.0.32: 2 slaapkamers i.p.v. 1 grote slaapkamer

De optie op deze optietekening zijn uitgewerkt met als onderlegger een basis plattegrond van een referentiewoning. Mogelijk wijkt deze basis plattegrond af t.o.v. uw woningplattegrond. Dit heeft voor de optie verder geen gevolgen. Bij een definitieve keus van een optie zal de basisplattegrond van uw woning door koperbegeleiding worden verwerkt in de stukken.



Project
Willemskwartier fase 2a te Tilburg

Onderdeel
Optietekening

Bouwnummer
23

datum
18-11-2024

Tek.nr. VK-Optie-03

Tek.schaal
1:50&1:100

